

Microsoft Office

# GAKU WARI

Would you like

Office ?

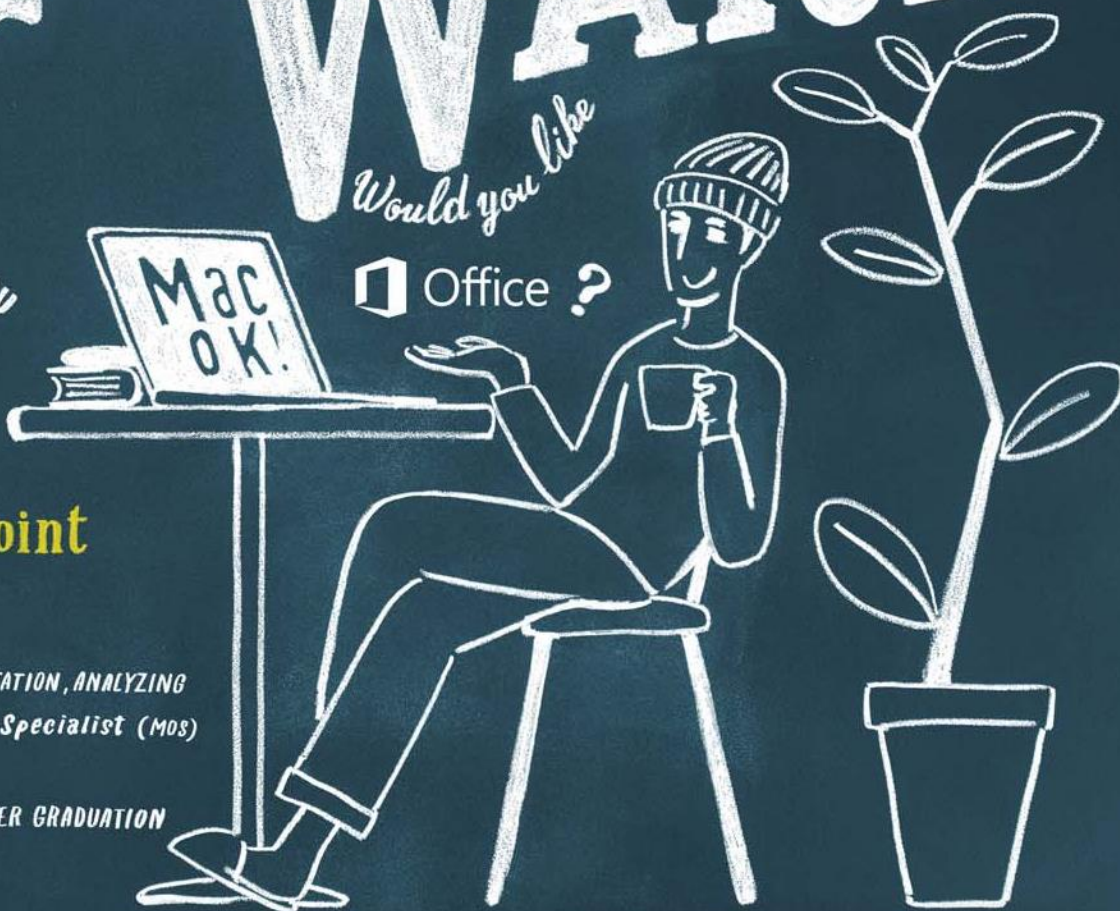
SET COURSE MENU

 Word,

 Excel,

 Power Point
*and more!*

- FOR REPORTING, PRESENTATION, ANALYZING
- FOR Microsoft Office Specialist (MOS)
- FOR JOB HUNTING
- CONTINUE TO USE AFTER GRADUATION



京都造形芸術大学 通信教育部様 ご優待！

## Microsoft Office 学割

# スタート！

**On Sale!**

WEBストアで

販売中

大学生の今だけ、特別価格でフルスペックのOfficeが手に入る！

 卒業後も使える！無料で最新版にできる！  
 おトクな特典をチェック！

<http://www.uchida.co.jp/education/solution/office/>

**ご購入はWEBストアから！**
<https://ec1.u365.jp/19200578/member/CSfLogin.jsp>

大学コード 15140578



京都造形芸術大学 通信教育部様 ご優待！

# Microsoft Office 学割プラン

皆さんには、Microsoft Officeを割安に購入できる学割特典があること、ご存知ですか？  
在学中だけ大幅におトクな価格で手に入る学割プランでの購入を、ご検討ください！

【通信教育部特別価格】 18,144 円(税込)

【大学院(通信教育)特別価格】 10,800 円(税込)

Microsoft Office Professional Plus 2016 (Windows版)

Microsoft Office 2016 for Mac (Mac版)

Windows版/Mac版ともに、PowerPoint(プレゼンソフト)が入っている最上位版のOfficeです。

Windows版は、Access(データベースソフト)、Publisher(DTPソフト)もセットになっています。

卒業までの在学中は、最新版のOfficeへ無料でアップグレードできます。

## 価格だけじゃない メリットいっぱい！

卒業後、社会に出てからもそのまま使い続けられます。

卒業までに購入してダウンロードしておけば、卒業後に新しいパソコンを買ってからインストールすることも可能です。

### おすすめ情報

### 就職後の活用や資格対策に、旧バージョンにも対応！

社会で使われているOfficeのバージョンはさまざまです。旧バージョン(Office 2013など)のダウングレードインストールも行える学割プランのOfficeなら、就職予定先のバージョンに合わせての利用も可能。旧バージョンでの認定資格(MOSなど)対策にも活用できます。もちろん購入後の期間内であれば、無料で最新版へアップグレードできます。

### ご購入方法

#### ステップ 1 WEBストアにアクセス

<https://ec1.u365.jp/19200578/member/CSfLogin.jsp>

大学コード 15140578



#### ステップ 2 学籍番号やメールアドレスを入力してユーザー登録

#### ステップ 3 WEBストアで購入

〈お支払い方法はクレジットカードまたはコンビニから選択可能〉

※クレジットカードは、保護者の方などのカードもご利用できます。

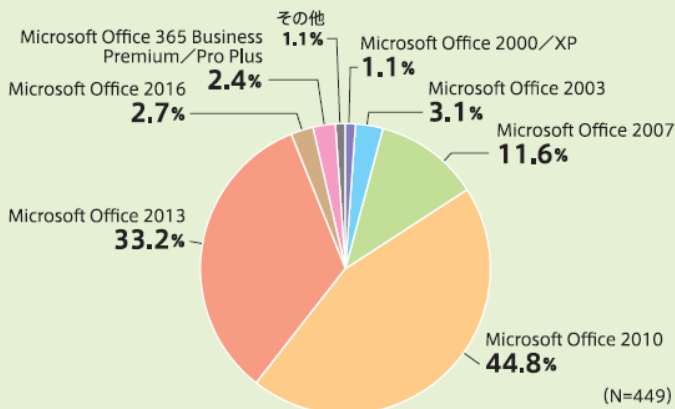
#### ステップ 4 ダウンロードサイトをメールでお知らせ

#### ステップ 5 ダウンロードサイトから、パソコンにOfficeをダウンロードしてインストール

### 社会に出たら、MicrosoftのOfficeが必須です！

#### 国内企業のOfficeソフトの利用状況(%)

国内企業の98%以上で、Microsoft Officeが利用されています。



ITR「ITR White Paper : Windows 10は次世代の企業クライアントOSになり得るか ~ 理解すべきWindows as a Service ~」国内企業のOfficeソフトの利用状況

#### 【ご注意事項】

- 卒業時点で利用されているパソコンのOfficeは、卒業後も継続してご利用可能です。卒業後のアップグレードはできません。
- 通信教育部在籍の方はご購入時から起算し4年後の3月末日時点までバージョンアップ、ダウングレード、PC買い替え時期の再インストール等の特典があります。大学院在籍の方はご購入時から起算し2年後の3月末日時点までとなります。

## Microsoft Office 学割プラン

▼▼▼▼▼ 詳細はコチラ ▼▼▼▼▼

<http://www.uchida.co.jp/education/solution/office/>

### お問い合わせ先

株式会社内田洋行 学割WEBストア お問い合わせセンター

メールアドレス: [usisupport@u365.jp](mailto:usisupport@u365.jp) (WEBストアからのお問い合わせも可能です)

※学割WEBストアは、株式会社内田洋行が運営しています。

※内田洋行が日本マイクロソフト社と連携し、大学からの利用申し込みを受けて学生の皆さま向けに開設しています。

※記載内容は2017年1月10日現在の内容です。